

## TEHNISKĀ SPECIFIKĀCIJA

### „Daugavpils valstspilsētas pašvaldības iestādes “Daugavpils kultūras pils” mazās zāles pārseguma slodzes aprēķins”

#### 1. Objekts:

Adrese – Smilšu iela 92, Daugavpilī;  
Būves grupa – III grupa;  
Lietošanas veids – 1261 ēkas plašizklaides pasākumiem;

#### 2. Iepirkuma priekšmets

Daugavpils kultūras pils mazās zāles pārseguma slodzes aprēķins pēc papildus lietderīgas slodzes pielikšanas, Smilšu iela 92.

#### 3. Darbu uzdevums

Mazās zāles pārseguma lietderīgas slodzes aprēķinu veikt pamatojoties uz darba uzdevumu, kā arī vadoties pēc LR “Būvniecības likums”, MK noteikumiem Nr.500 „Vispārīgie būvnoteikumi”, MK noteikumiem Nr.432 “Būvklimatoloģija”, MK noteikumiem Nr.333 „Būvju ugunsdrošība”, MK noteikumiem Nr.693 “Būvju vispārīgo prasību būvnormatīvs LBN 200-21” ievērojot citus pastāvošos Latvijas būvnormatīvus LBN, tehniskos normatīvus un standartus.

Izvērtēt ēkas pārseguma mehānisko stiprību, konstrukciju stabilitāti, tās ekspluatācijas drošību, kā arī būves atbilstību Būvniecības likuma minētajiem būves būtiskajām prasībām pēc papildus lietderīgas slodzes pielikšanas.

Mazajā zālē (pielikums nr.4.1. - telpā Nr.1(269.8m<sup>2</sup>)), paredzēts izvietot pagaidu saliekamo platformu no koka ar mīksto grīdas segumu (pielikums nr.4.2.,4.4.), kurā tiks izvietoti, maksimāli, 96 krēsli apmeklētājiem (pielikums nr.4.3.). Zālē paredzēts nodrošināt esošā grīdas līmenī 3 vietas cilvēkiem ar kustību traucējumiem.

#### 4. Prasības izstrādāt

- Mazās zāles pārseguma lietderīgas slodzes aprēķinu pēc papildus lietderīgas slodzes pielikšanas;
- Aprakstu ar nosacījumiem ekspluatācijas drošībai, kā arī būves atbilstību Būvniecības likuma būves būtiskajām prasībām pēc papildus lietderīgas slodzes pielikšanas.

#### 5. Pielikumi:

- 2.1.Kadastra lieta;
- 2.2.Pagaidu saliekamās platformas skice ar aprakstu;
- 2.3.Apmeklētāju krēslu vizualizācija un tehniskie dati;
- 2.4.Mīksta grīdas seguma tehniskie parametri;
- 2.5.Finanšu piedāvājums

#### 3. Piedāvājuma izvēles kritērijs: piedāvājums ar viszemāko cenu.

**4. Piedāvājums iesniedzams līdz 2024. gada 19. februāra plkst. 16.00:**

- elektroniskā veidā uz [kulturas.pils@daugavpils.lv](mailto:kulturas.pils@daugavpils.lv)

- Piedāvājums jāparaksta pretendenta paraksttiesīgai personai. Ja piedāvājumu cenu aptaujā paraksta pretendenta pilnvarota persona, pretendenta atlases dokumentiem pievieno attiecīgo pilnvaru.

**5. Informācija par rezultātiem:** Paziņojums par rezultātiem tiks nosūtīts elektroniski uz pretendentu norādītajiem e-pastiem.

**Sastādīja:**

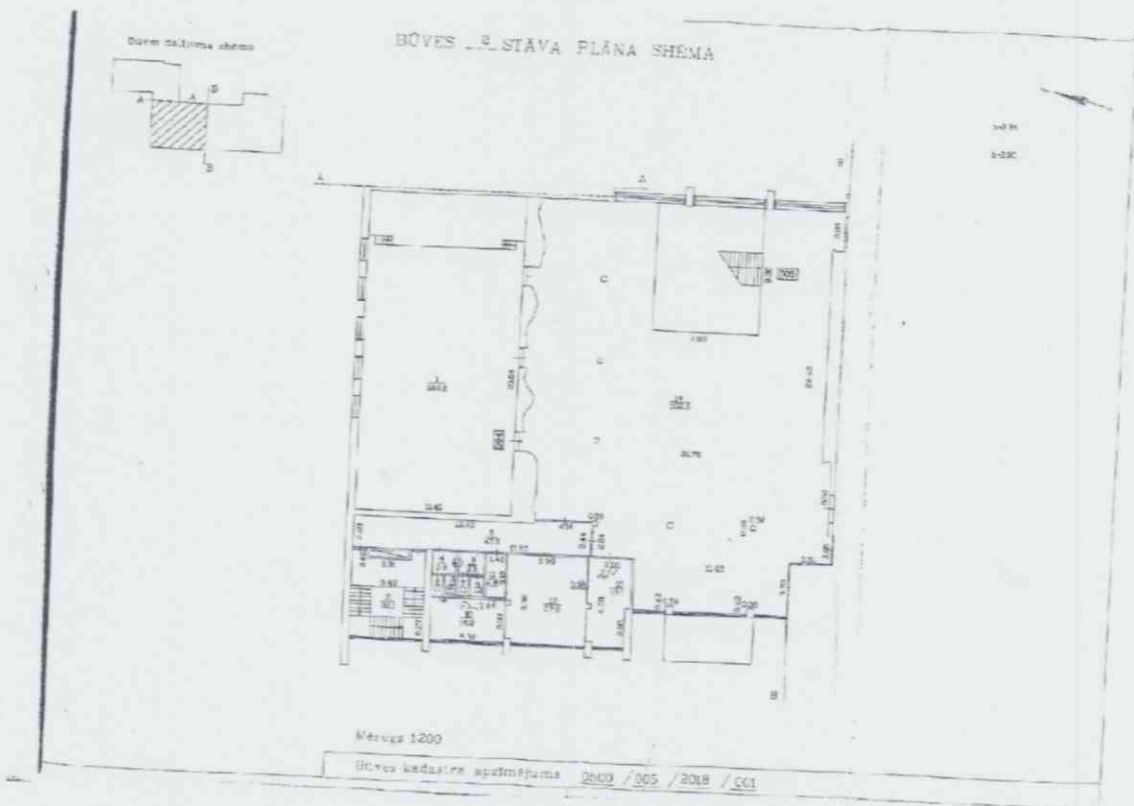
Daugavpils valstspilsētas pašvaldības iestādes  
“Daugavpils kultūras pils” vadītāja



*A. Leščinska*

**Saskaņots:**

2.1.pielikums

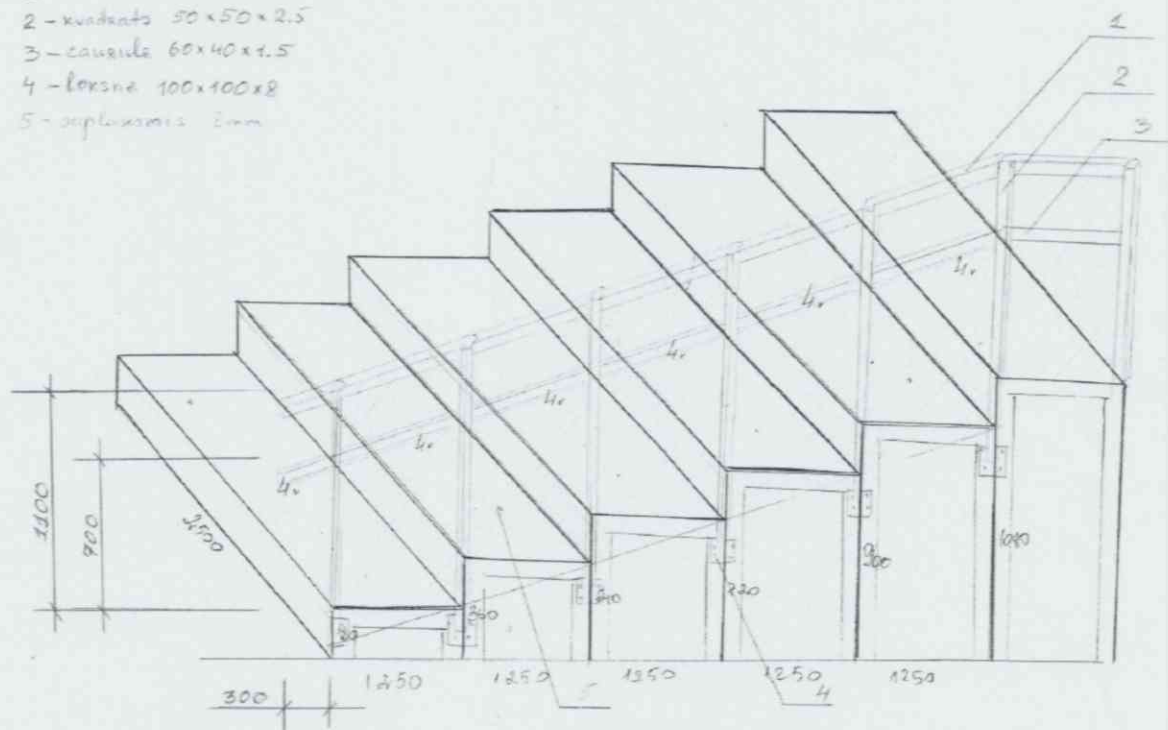


### Pagaidu saliekamās platformas skice ar aprakstu

#### Apraksts:

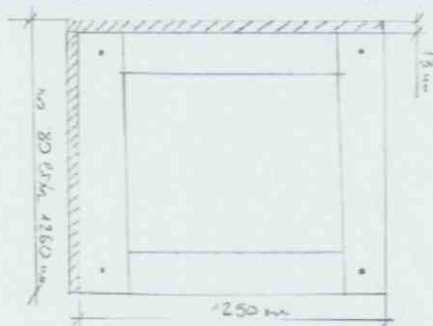
Pagaidu saliekamā platforma tiek izgatavota no koka, veidojot pakāpienus apmeklētāju krēslu izvietošanai. Katra pakāpiena augstums ir 180mm. Platformas bloka platums 1250mm un garums 2500mm. Papildus platformai divās malās tiek montētas margas no metāla ar saplākšņa 8mm apšuvumu (skat.shēmu nr.1).

- 1 - caurule 60x40x1.5
- 2 - kvadrāts 50x50x2.5
- 3 - caurule 60x40x1.5
- 4 - loksne 100x100x8
- 5 - saplākšnis 8mm



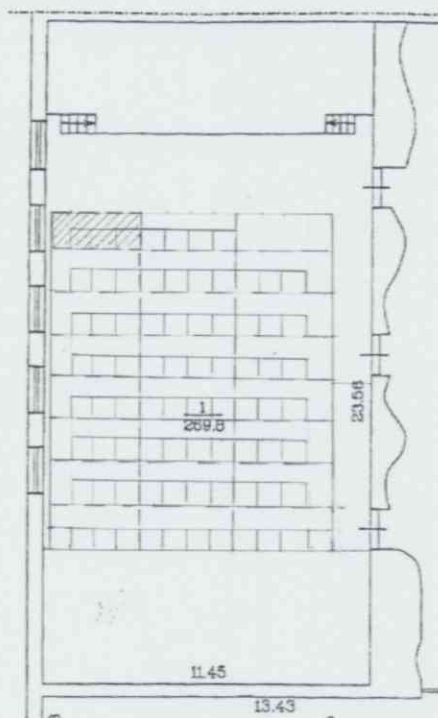
Pagaidu saliekamās platformas shēma nr.1.

Platformas karkass tiek veidots no 18mm saplākšņa, savstarpēji salīmējot un savienojot ar skrūvēm (skat.shēmu nr.2). Konstrukcija tiek izvietota ar soli 1250mm, papildus stiprības nodrošināšanai tiek paredzēta līmēta saplākšņa brusa krēslu stiprināšanas vietās.



Pagaidu saliekamās platformas konstrukcijas shēma nr.2.

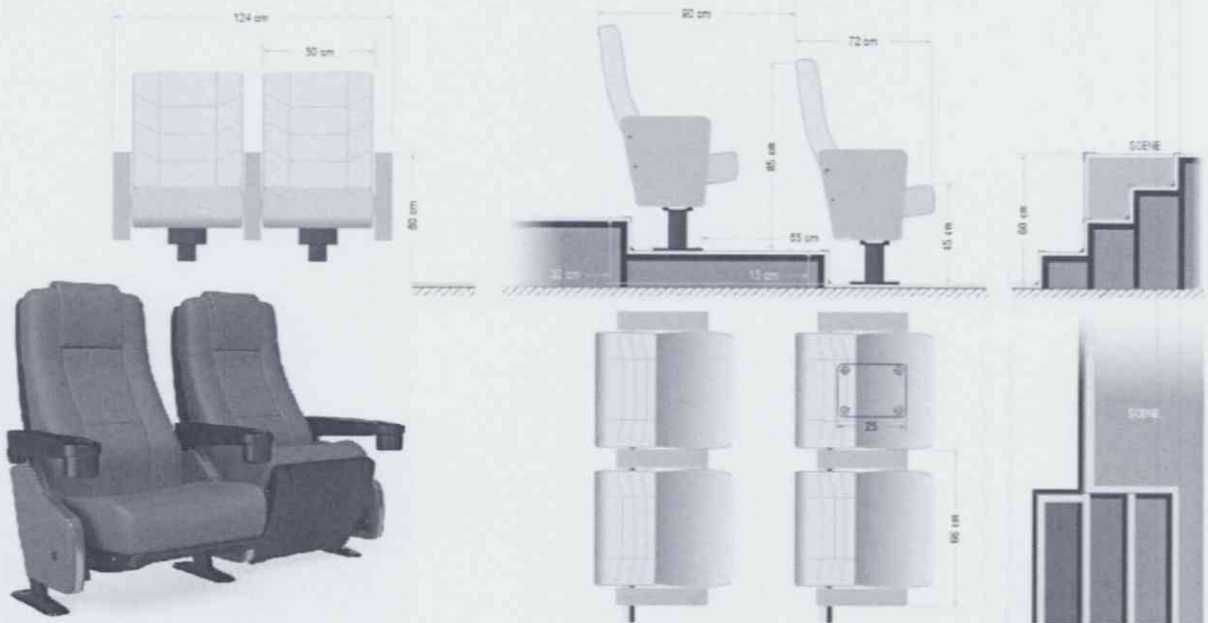
Mazajā zālē paredzēts izvietot dažāda augstumā platformas saliekamos blokus, kas kopumā veidos pakāpienus (skat.shēmu nr.3.).



Pagaidu saliekamo platformu izvietojuma shēma nr.3.

Kopumā platformas tiek pārklātas ar mīksto grīdas segumu (divi veidi). Uz viena platformas bloka paredzēts izvietot 4 krēslus apmeklētājiem. Viena krēslu bloka, kas sastāv no diviem krēsliem, svars ir 56 kg. Kopumā zālē tiks nodrošinātas 96 apmeklētāju vietas un esošā grīdas līmenī nodrošinātas 3 vietas cilvēkiem ar īpašām vajadzībām.

### 2.3.pielikums



## 2.4.pielikums



Tehniskais raksturojums	Apraksts		
Svars	4.00	Valsts	BE
Valsts	NL	Svars	0.70
Svitrkods	8714231020554	Svitrkods	8714231013044
Krāsa	Peiēka	Krāsa	Peiēka
Platums (cm)	50	Biezums (mm)	7
Gārunis (cm)	50	Razotāja krāsas kods	203
Biezums (mm)	5	Zīmols	Betap
Iepirkuma (g/m2)	20	Platums (m)	4
Zīmols	Betap	Materiāls	Poliānīds
Razotāja krāsas kods	77	Papildinformācija	Norādītais izmērs var atšķirties par +/- 1%
Materiāls	Poliānīds	Paredzēts applidām un grīdām	Jā
Papildinformācija	Norādītais izmērs var atšķirties par +/- 1%	Ugunsizturības klase	CFI-s1
Ugunsizturības klase	BF-s1	Nodilumizturības klase	32
Paredzēts applidām un grīdām	Jā	Saru veids	Cilpoti
Saru veids	Cilpoti	Būvums (g/m2)	1755
Nodilumizturības klase	33	Kolekcija	Playa
Saru svars (g/m2)	3	Saru būvums (g/m2)	700
Kolekcija	Batik		
Saru būvums (g/m2)	550		
Būvums (g/m2)	4000		
Mokļu būvums (g/m2)	177750		
Iznieks (m2)	0.25		