

2.pielikums

*“Klientu apkalpošanas speciālista darba vietas izgatavošana, piegāde un uzstādīšana
Daugavpils valstspilsētas pašvaldības iestādei
“Daugavpils Kultūras pils”, identifikācijas numurs DKP/2025/8*

TEHNISKĀ SPECIFIKĀCIJA

KLIENTU APKALPOŠANAS SPECIĀLISTA DARBA VIETAS IZGATAVOŠANA, PIEGĀDE UN UZSTĀDĪŠANA DAUGAVPILS VALSTSPILSĒTAS PAŠVALDĪBAS IESTĀDEI “DAUGAVPILS KULTŪRAS PILS”

Identifikācijas numurs DKP/2025/8

Daugavpils, 2025

1. **Iepirkuma priekšmets:** ir klientu apkalpošanas speciālista darba vietas izgatavošana, piegāde un uzstādīšana saskaņā ar pievienotajiem rasējumiem. Darba vieta paredzēta intensīvai ikdienas lietošanai publiskā telpā, nodrošinot ergonomisku darbinieka darba vidi, klientu apkalpošanas ērtumu un dokumentu un drošības elementu integrāciju.

1.1. Darba vieta izgatavojama kā integrēta mēbeļu konstrukcija, kas ietver darba virsmu, klientu apkalpošanas leti, glabāšanas risinājumus, starpsienas un drošības elementus.

1.2. Cenā jāiekļauj klientu apkalpošanas speciālista darba vietas izgatavošana, piegāde un uzstādīšana.

2. Obligātās prasības:

2.1. Klientu apkalpošanas speciālista darba vietas materiāli un aprīkojums nedrīkst būt lietoti vai atjaunoti.

2.2. Pretendents sedz visas izgatavošanas, piegādes un uzstādīšanas izmaksas.

2.3. Ne vēlāk kā 10 (desmit) darba dienas pirms piegādes Piegādātājam jāaskaņo ar Pasūtītāja kontaktpersonu piegādes un uzstādīšanas laiks un diena.

2.4. Piegādātājam jāprecizē un jāaskaņo iepirkumā paredzētie darba vietas parametri ar Pasūtītāju saskaņā ar pievienotajiem rasējumiem.

2.5. Pasūtītājs, saņemot klientu apkalpošanas speciālista darba vietu, veic tās atbilstības pārbaudi tehniskās specifikācijas prasībām. Ja pārbaudes laikā Pasūtītājs konstatē neatbilstību, Piegādātājs minēto darba vietu apmaina 10 (desmit) dienu laikā no neatbilstības konstatēšanas brīža.

2.6. Piegādātājs nodrošina darba vietas piegādi ar savu darbaspēku un transportu uz Pasūtītāja norādīto adresi Smilšu ielā 92, Daugavpili. Transportēšanas laikā visām sastāvdaļām jābūt iepakotām tā, lai tiktu novērsta bojājumu rašanās.

2.7. Atbildība par bojājumiem pāriet Pasūtītājam brīdī, kad tiek parakstīts akts par preces nodošanu Pasūtītājam.

3. Garantija

3.1. vismaz 5 (pieci) gadi mēbeļu konstrukcijām un mehāniskajiem savienojumiem;

3.2. vismaz 10 (desmit) gadi metāla konstrukciju elementiem.

3.3. Garantijas laikā ražošanas defekti jānovērš piecu darba dienu laikā, transporta izmaksas sedz Piegādātājs. Ja defekti tiek laboti vairāk nekā divas reizes, Pasūtītājam ir tiesības pieprasīt nomainu pret jaunu aprīkojumu.

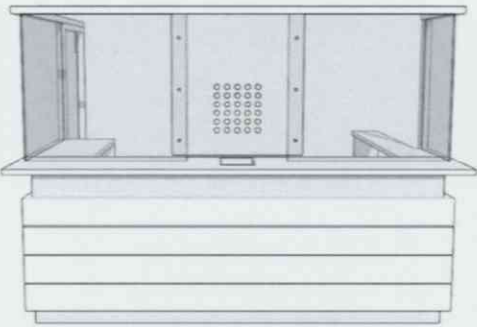
3.4. Garantijas laikā jāsniedz bezmaksas konsultācijas par ekspluatāciju pa telefonu vai e-pastu.

4. Izpildes termiņš un atbilstība

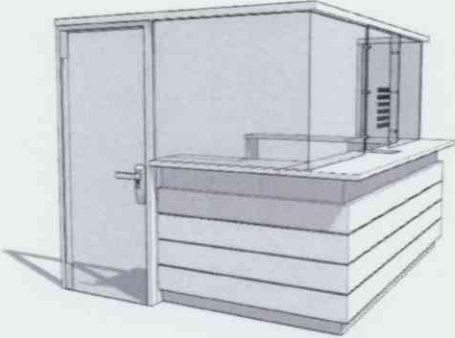
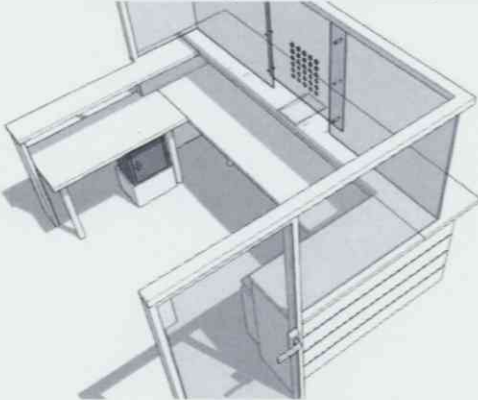
4.1. Darba vieta jāizgatavo, jāpiegādā un jāuzstāda 1 (viena) mēneša laikā no līguma spēkā stāšanās dienas, adresē Smilšu iela 92, Daugavpils.

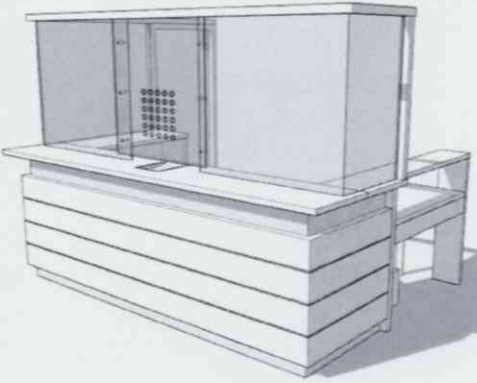
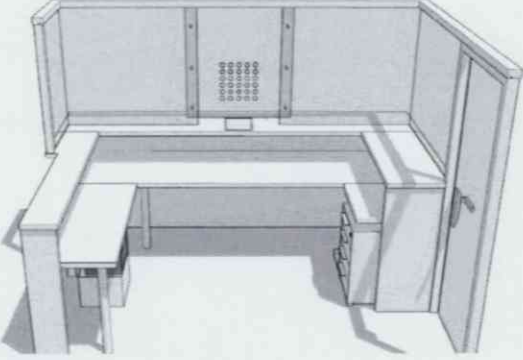
4.2. Visiem izmēriem, proporcijām un funkcionālajiem risinājumiem jāatbilst pievienotajiem rasējumiem. Atkāpes pieļaujamas tikai pēc Pasūtītāja rakstiskas saskaņošanas.

5. Tehniskie kritēriji un apraksts

Nr. p. k.	Preces nosaukums	Preces apraksts	Skaitis
5.1.	Klientu apkalpošanas speciālista darba vietas aprīkošana	<p>Iepirkuma priekšmets ir klientu apkalpošanas speciālista darba vietas izgatavošana, piegāde un uzstādīšana saskaņā ar pievienotajiem rasējumiem. Darba vieta paredzēta intensīvai ikdienas lietošanai publiskā telpā, nodrošinot ergonomisku darbinieka darba vidi, klientu apkalpošanas ērtumu un dokumentu/drošības elementu integrāciju. Darba vieta izgatavojama kā integrēta mēbeļu konstrukcija, kas ietver darba virsmu, klientu apkalpošanas leti, glabāšanas risinājumus, starpsienas un drošības elementus.</p>  <p>Tehniskie dati: Darba vietas gabarīti un plānojums (saskaņā ar rasējumiem): Kopējais garums: 3080 mm Kopējais dziļums: 2880 mm Letes augstums klientu pusē: 1050 mm Darba virsmas augstums darbiniekam: 750 mm Starpsienu / paneļu augstums virs darba virsmas: līdz 1064 mm Plānojums paredz: - atsevišķu klientu apkalpošanas zonu, - darbinieka darba zonu ar sēdvietu, - integrētu dokumentu un aprīkojuma novietni, - slēgtu apjomu seifa izvietošanai.</p>	

Nr. p. k.	Preces nosaukums	Preces apraksts	Skaitis
		<p>Darba virsmas un letes: Darba virsma darbinieka pusē:</p> <ul style="list-style-type: none"> - ergonomisks augstums (750 mm), - pietiekams dziļums darbam ar datoru un dokumentiem, - ar noapaļotām vai drošām malām. <p>Klientu apkalpošanas lete:</p> <ul style="list-style-type: none"> - paaugstināta (1050 mm), - paredzēta dokumentu, biļešu un skaidras naudas nodošanai, - aprīkota ar metāla paplāti / vannīti (kā norādīts rasējumā), - ar mehāniski izturīgu virsmu. <p>Starpsienas un aizsargelementi Starpsienas starp klientu un darbinieku zonu:</p> <ul style="list-style-type: none"> - izgatavotas no mēbeļu paneliem; - stikla elementi paredzēti tikai tajās vietās un apjomā, kā norādīts pievienotajos rasējumos; - nodrošina vizuālu un funkcionālu nodalījumu starp klientu un darbinieku zonu; - paneļu un stikla elementu augstums, platums un izvietojums saskaņā ar rasējumiem. <p>Konstrukcijām jābūt stabilām, bez kustībām ekspluatācijas laikā:</p> <ul style="list-style-type: none"> - nodrošina vizuālu un funkcionālu nodalījumu, - paneļu augstums un platums saskaņā ar rasējumiem. - Konstrukcijām jābūt stabilām, bez kustībām ekspluatācijas laikā. <p>Glabāšanas risinājumi un seifs Zem darba virsmas paredzēti:</p> <ul style="list-style-type: none"> - dokumentu glabāšanas risinājumi (atvilktnes un/vai skapīši) saskaņā ar rasējumos norādīto izvietojumu un apjomu, - slēgts nodalījums seifa izvietojumam. 	

Nr. p. k.	Preces nosaukums	Preces apraksts	Skaitis
		 <p>Seifa vieta:</p> <ul style="list-style-type: none"> - paredzēts atsevišķs paaugstinājums / pjedestāls (420 mm), - nodrošina seifa stabilu novietojumu un piekļuvi, - seifs nav iepirkuma priekšmets, bet mēbeļu konstrukcijai jābūt ar to savietojamai.  <p>Materiāli un apdare</p> <p>Korpusa elementi:</p> <ul style="list-style-type: none"> - laminētas kokskaidu plātnes (LSP) vai ekvivalents materiāls, - biezums ne mazāks par 18 mm. <p>Redzamās malas:</p> <ul style="list-style-type: none"> - apstrādātas ar triecienizturīgu malu (ABS vai ekvivalents), - bez asām šķautnēm. <p>Metāla elementi: pulverkrāsoti vai citādi aizsargāti pret koroziju.</p> <p>Materiāliem jābūt:</p> <ul style="list-style-type: none"> - viegli kopjamiem, - piemērotiem publiskām telpām, - ar paaugstinātu nodilumizturību. 	

Nr. p. k.	Preces nosaukums	Preces apraksts	Skaitis
		 <p>Ergonomika un lietojamība Darba vietai jāatbilst biroja darba ergonomikas pamatprasībām. Jānodrošina pietiekama kāju telpa darbiniekam. Konstrukcijai jāparedz elektroinstalācijas un datu kabeļu organizēšana (kabeļu izvadi, slēptas zonas), nodrošinot, ka ekspluatācijas laikā klientu zonā nav redzami brīvi vai vaļēji kabeļi.</p> 	
5.2.	Piegāde	Piegāde uz Daugavpils Kultūras pili pēc adreses: Smilšu ielā 92, Daugavpilī.	1
5.3.	Uzstādīšana	<p>Montāža un kvalitātes prasības Piegādātājs nodrošina:</p> <ul style="list-style-type: none"> - darba vietas izgatavošanu, - piegādi objektā, - pilnu montāžu un nostiprināšanu. <p>Konstrukcijai jābūt: lidzenai, stabilai, bez redzamiem defektiem, skrāpējumiem vai bojājumiem. Uzstādīšana Daugavpils Kultūras pils 1.stāvā pie galvenās ieejas ēkā.</p>	1

Piedāvājuma izvēles kritērijs: piedāvājums ar viszemāko cenu.

Piedāvājums iesniedzams līdz 2025. gada 22. decembra plkst. 16.00:

- elektroniskā veidā uz kulturas.pils@daugavpils.lv

- Piedāvājums jāparaksta pretendenta paraksttiesīgai personai. Ja piedāvājumu cenu aptaujā paraksta pretendenta pilnvarota persona, pretendenta atlases dokumentiem pievieno attiecīgo pilnvaru.

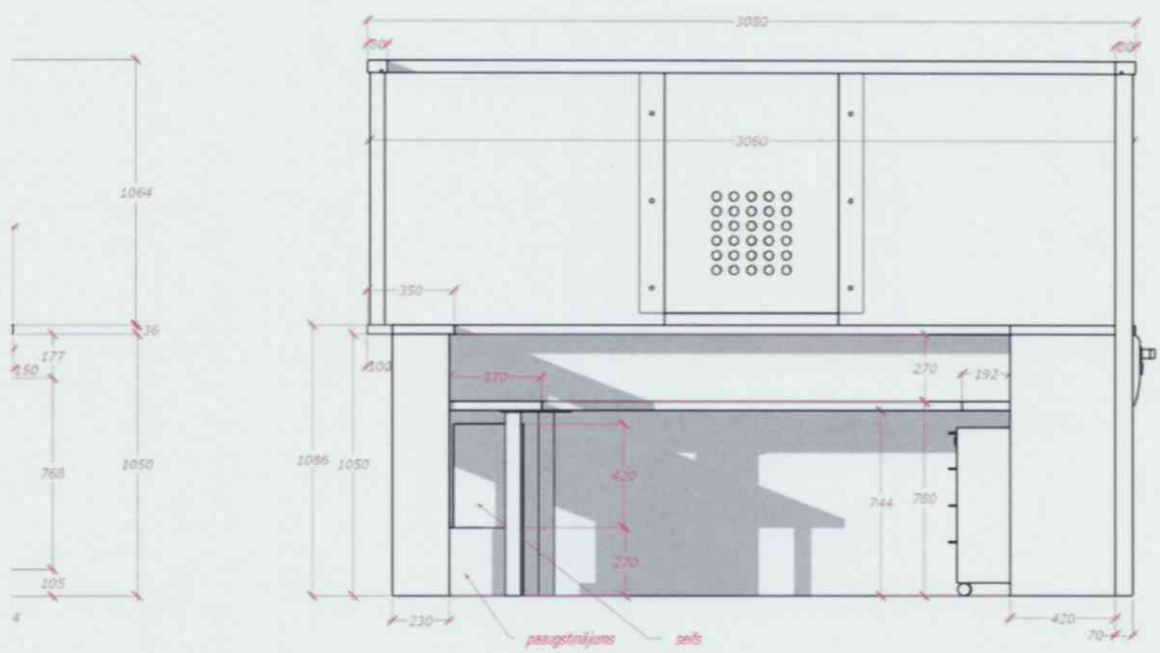
Informācija par rezultātiem: Paziņojums par rezultātiem tiks nosūtīts elektroniski uz pretendentu norādītajiem e-pastiem.

Sastādīja:

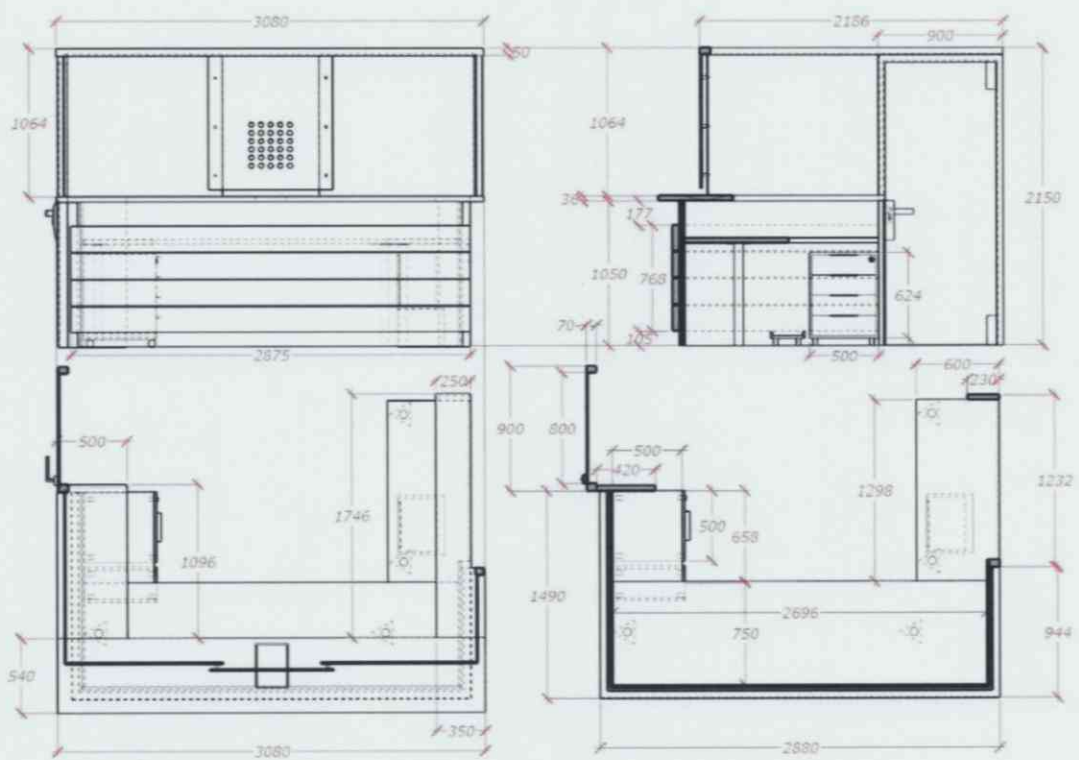
Daugavpils valstspilsētas pašvaldības iestādes
"Daugavpils kultūras pils" vadītāja



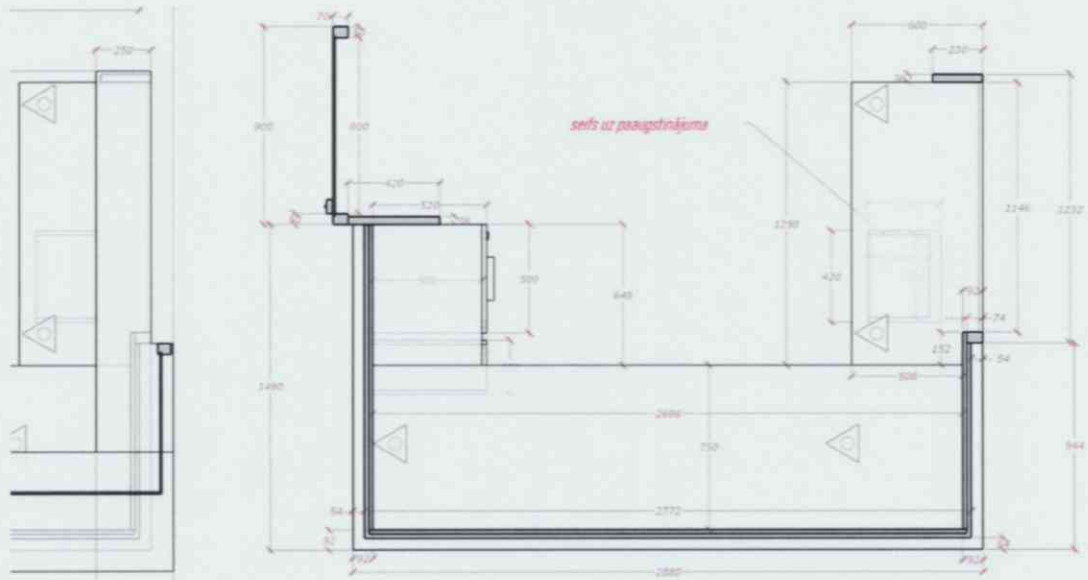
A. Leščinska



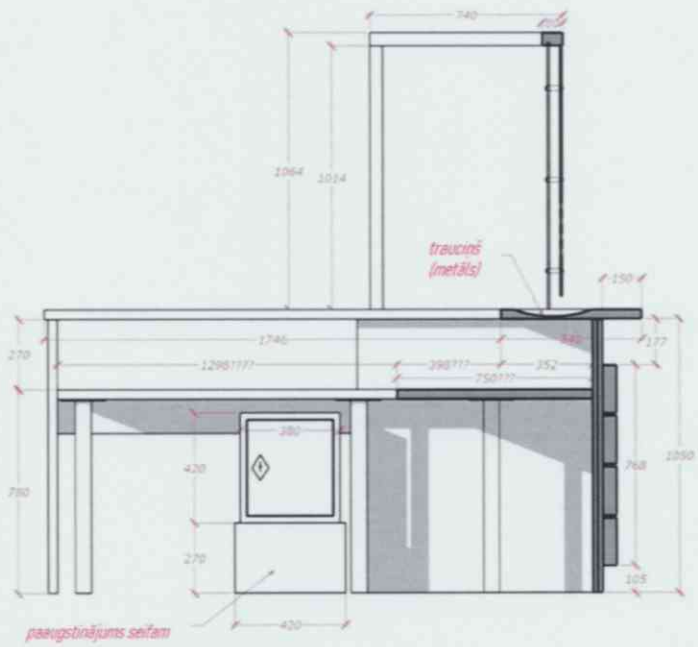
Nr.4



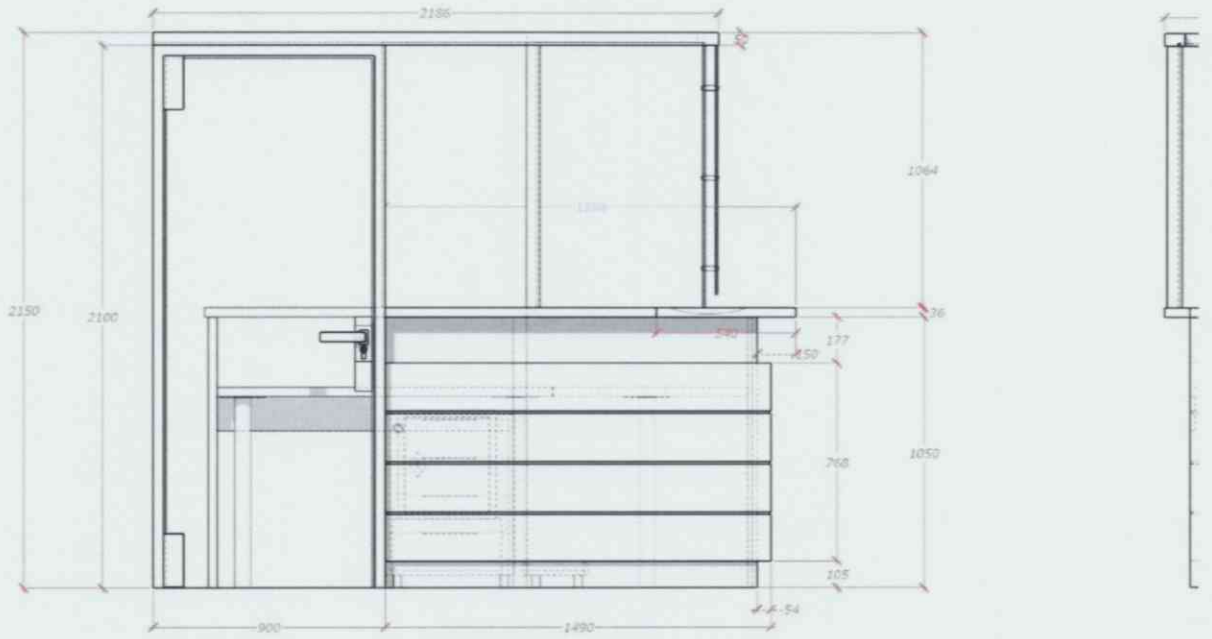
Nr.5



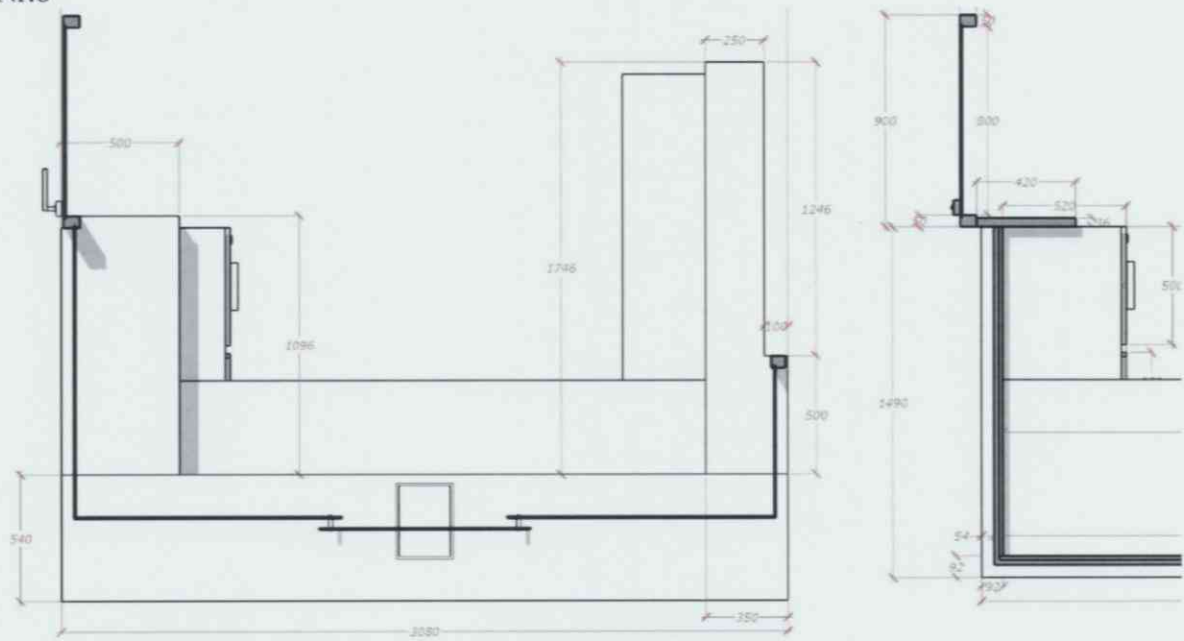
Nr.6



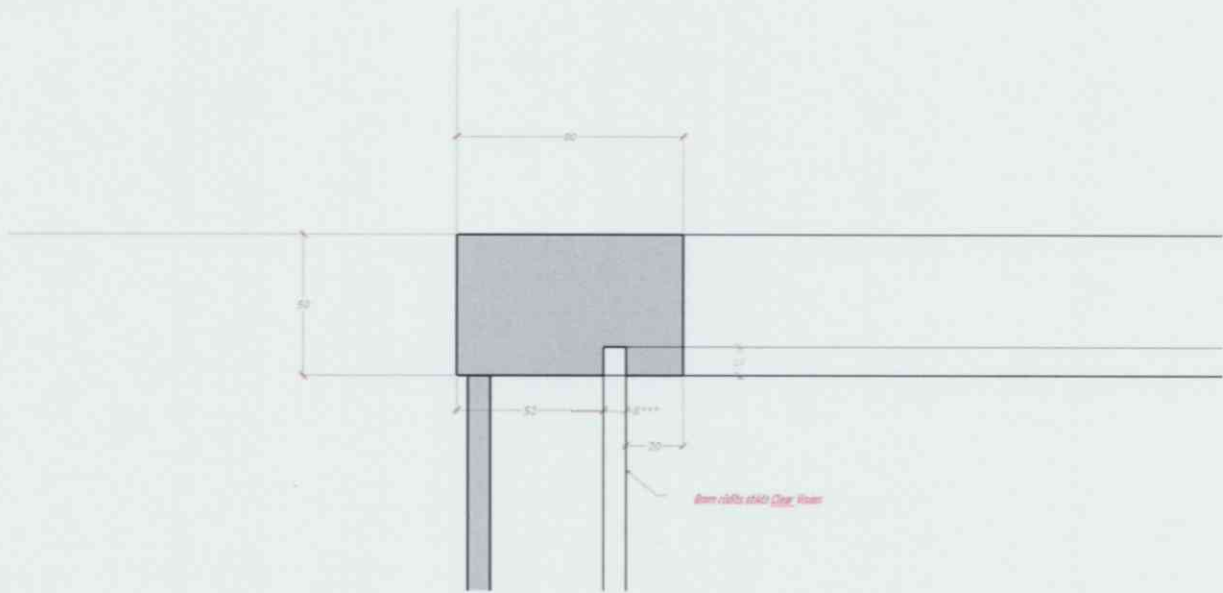
Nr.7



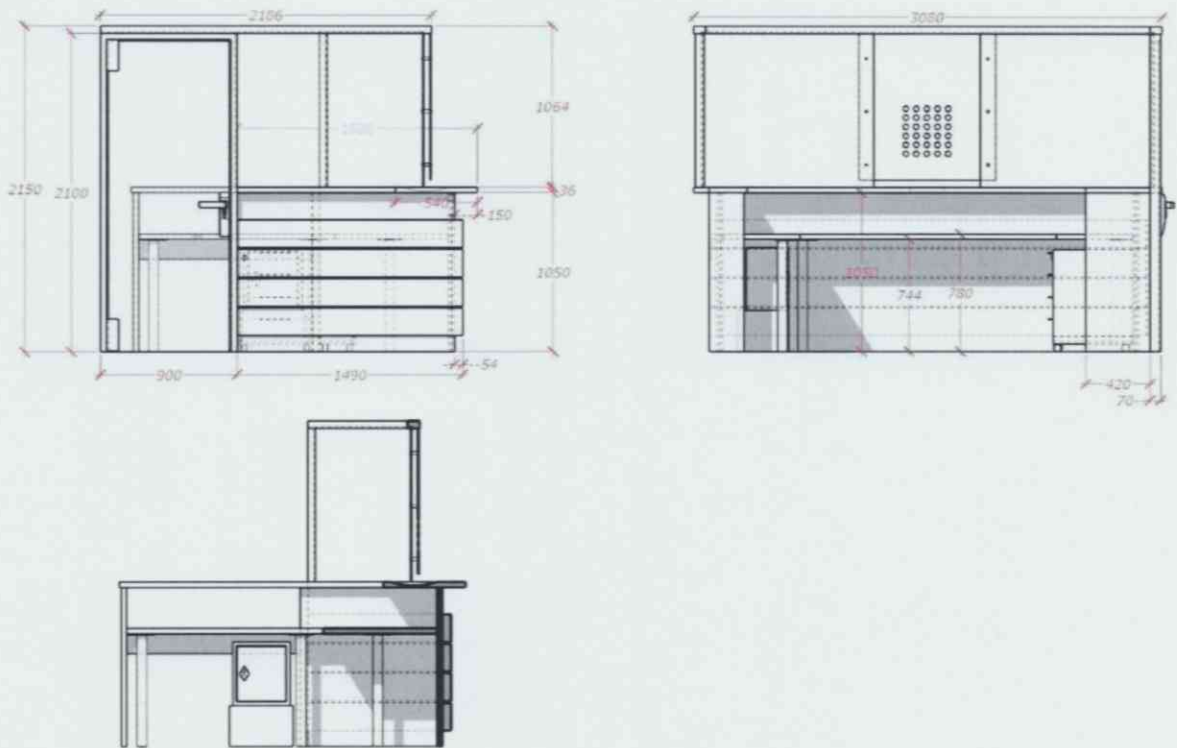
Nr.8



Nr. 11



Nr.12



Nr. 15

